

# モータータース通信

[Vol.12]



冬号

2023年  
季刊紙年4回発行  
次号は春号(3月発行)



## 地域情報

### 「愛知スズキ販売 半田店」さんを訪問!

Q 愛知スズキ販売様はどのようなお店なので  
すか?

みなさん、よく勘違いされるのですが、ディーラーとメーカーは違うんですよ。

私もものすごく、仕入れてから販売する権利を頂いており、仕入れてから販売します。

豊浜モーターズさんのように、設備がしっかりしているお店に特約店をお願いするんですよ。

リコール修理も専門スタッフがいますし、何か依頼しません。(豊浜モーターズでは石黒さんが専門で担当)

また、メーカー専用の端末を、信頼できる店舗にお渡ししています。今は昔と違って、パソコンで管理しています。診断機というのがあって、異常が発生しているとパソコン上に異常情報が出てきます。不具合の大半は、コンピューター。エンジン自体の不具合ってのは、ほとんどないです。異常信号を拾って、センサーが逆に邪魔しているとかで、本体は意外と壊れてなかったりするんですよ。

Q 以前からの付き合いなんですか?

先代の頃から、俺(潤さん)中学校の頃は、こちらのセールスさんが一緒に夕飯を食べて、そのまま泊まって帰っていたこともあったね。その代わりに契約を一本持って帰るからさ。家族ぐるみみたいな、そういう緩やかな時代だった。

Q 豊浜モーターズが繋がっている愛知スズキ販売様は、こちらだけなんですか?

豊浜モーターズさんのような店舗さんが愛知県内にあります。それで共同でチラシを出したりしています。そうでもないし、成り立っていかないとダメです。昔のまの電気屋さんのような感じですよ。実際、豊浜にディーラーを建てて、やっていけたらものすごく経費が掛かるんですよ。ディーラー運営は本当にお金がかかって大変なんです。軽自動車はそこまでの利益が無いので、モーターズさんに助けてもらわないと成り立たないんです。

店舗が少ないです。今、整備士不足が顕著に出ています。工場もいろいろな設備投資が必要なので、整備は外国人の人が下支えしてくれています。若い人が整備士になり手が無いんですよ。手に付いた油污が取れないから、汚れるからイヤだということですね。夏は暑い、冬は寒い。最近では良い所ではエアコンが完備されていますけど、環

境が良くないから、イメージが悪くて。仕事もコンピューターで複雑になってるし、残業の問題もありますし。学校でも、待遇の良いディーラーが取り合いです。三菱さんなんかは、学校のお金を払ってるところがあるみたいですよ。卒業して、入社したら、そのお金は払わなくていいよっていうこと。

Q 軽自動車について

軽トラックを作っているメーカーは、今、スズキとダイハツだけ。なぜかっていうと、儲からないからですね(笑)。

この2社で、マークを変えている。ダイハツの車をトヨタさんやスバルさん、スズキさんと三菱さん、日産さん、マツダさんがスズキの車を売っています。

軽自動車やバンはほんとに儲からないから、この二社だけになりました。今度、軽のバンで電気自動車が出るんですけど、トヨタ・ダイハツ・スズキで三社共同で開発します。それだけ、商用車は儲からない。

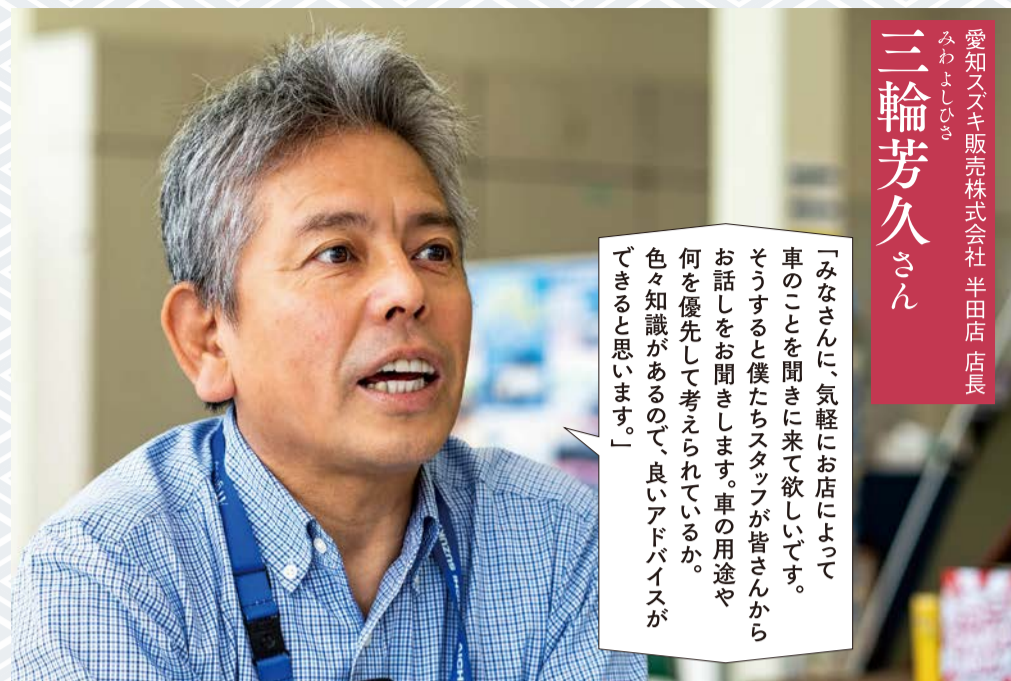
インフラ的な責任は、車会社の責任。スズキもダイハツも、やめてしまうことは簡単だけれども、みなさんの仕事の足とかで使っているという自負があるので、儲かる儲からんは別として、最後まで作るとしています。

軽自動車は仕事がある以上は、必ず必要。みなさんの、底辺を支えているというところはかなりメーカーさん、思っていると思う。特に

南知多のような所は、商用車が必要。沿岸地域などではそれが無いと生きていけない。軽自動車って、自動車のうちの約4割近いんですよ。それだけ、生活の足なんですよ。難しい話ですけど、普通車って、税金を回す(県税)払うんですよ。軽自動車は市に払うんですよ。普通車は印鑑証明がないと登録できない。軽自動車は印鑑証明がないと登録できない。これは、普通車は税金を払うから、軽は税金を払わないから、バイクの延長みたいなもので、市税なんです。本当に軽自動車は生活と密着している車なんです。世界的にも日本だけなんです。他にはないです。

Q これまでで苦労したことは

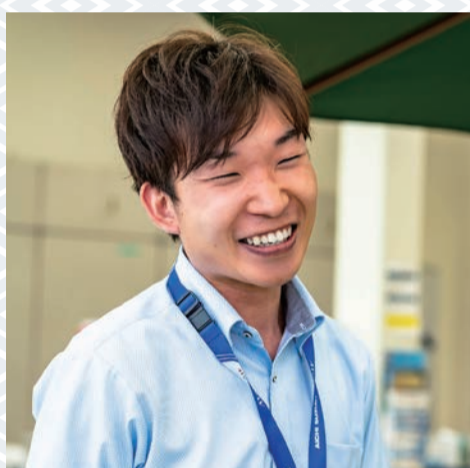
苦労しているという話なんですけど、スズキが一番最初に海外に行くと、仕事を覚えさせるところから始めましたから。どこもみんな手を引いて、それを1から全部教えるもんで、根付いたところがあるので、向こうはスズキの車を買うのがステータスでもね。だけど、ちょっと今、収入が増えたりして様変わりしてきちゃったんで、一時期は6から7割、3台のうち2台は...というくらいだった



愛知スズキ販売株式会社 半田店 店長  
みつよし 三輪芳久さん

「みなさんに、気軽に来店によって車のことを聞きに来て欲しいです。そうすると僕たちスタッフが皆さんからお話しをお聞きします。車の用途や何を優先して考えられているか。色々知識があるので、良いアドバイスができると思います。」

境が良くないから、イメージが悪くて。仕事もコンピューターで複雑になってるし、残業の問題もありますし。学校でも、待遇の良いディーラーが取り合いです。三菱さんなんかは、学校のお金を払ってるところがあるみたいですよ。卒業して、入社したら、そのお金は払わなくていいよっていうこと。



Q 軽自動車について  
軽トラックを作っているメーカーは、今、スズキとダイハツだけ。なぜかっていうと、儲からないからですね(笑)。

Q これまでで苦労したことは  
苦労しているという話なんですけど、スズキが一番最初に海外に行くと、仕事を覚えさせるところから始めましたから。どこもみんな手を引いて、それを1から全部教えるもんで、根付いたところがあるので、向こうはスズキの車を買うのがステータスでもね。だけど、ちょっと今、収入が増えたりして様変わりしてきちゃったんで、一時期は6から7割、3台のうち2台は...というくらいだった

**会社情報**

**SUZUKI**  
愛知スズキ販売株式会社 半田店  
〒475-0924  
愛知県半田市東郷町4-103-19 HPはこちら

[営業時間] 10:00~18:30  
[整備受付] 10:00~11:30  
13:00~17:30

TEL:0569-26-6715  
FAX:0569-26-6683

※引き続き、新型コロナウイルスの感染拡大防止に努めるため、当面は上記の営業体制とさせていただきます。





Q 軽自動車は小回りが利いて乗りやすいですよ。  
家族でセカンドカーになりやすく、年配の方にはちょっとした足に使えたり、地域での足になるので、田舎に行けば、ほとんど軽自動車です。道幅でも、かわせないから。性能イイです。軽自動車の車長・車幅って、どの車もすべて同じなんです。高さが違うだけなんです。制限をかけられているからこそ、工夫が出来る。今は、燃費も良く作らなきゃいけないから、エンジンを作るのが非常に難しいんですよ。よそのメーカーが手を出せないんですよ。三菱さんが一回やらしたじゃないですか、日産さんと。あれ、すごく気持ちがいいから。やっぱり、長年やってきているからこそやるけど、新しく参入してきてそれをやるうとする、メチャクチャ難しい。開発できていないのに、結果を求められたら、プレッシャーが凄いなと思う。また、あれ、旧型のエンジンをやってたから、そんなのできるわけがない。あの時、わざわざスズキはエンジンをカラッと変えましたからね。そうしないと、難しいんですよ。

詳しくは裏面(試乗のコーナー)

Q 軽自動車が進化して、いろいろ変わっているんですよ。  
スズキとダイハツさんが主ですけど、お客様にニーズをお聞きして、それぞれ工夫しています。自動車を購入するときは、ご自分の生活スタイルを考えて欲しいです。

Q スズキの車のコンセプトは幅広いんですね。  
やっぱり僕は、みなさんの生活の足ですからね。そこは揺るがないです。





さて、**どこ!?**

さて、今回はこの景色。ちょっと難しいですが、どこから撮影したものか、わかりますか？  
テトラ帯からは、目の前に佐久島がみえます。



正解は……紙面右下をご覧ください。



4年ぶり開催!  
**豊浜モーターズ  
大感謝祭**

コロナで中止していた恒例の感謝祭を4年ぶりに開催いたしました。沢山のお客様にお越しいただき、賑わいました。感謝祭を始めてから今年で35年近くになります。以前は年に2回開催していましたが、久しぶりのイベントということで、スタッフみんなで何度も打ち合わせをして内容を考えました。チラシも自分達で作ったものです。イベントでは、いつもモーターズをご利用いただいているお客様に初回点検オイルエレメントサービスや、冬用タイヤのスペシャル価格販売を行い、たくさんのお客様にタイヤをご購入いただきました。お楽しみイベントコーナーでは、ポップコーン、みたらし団子、綿菓子の販売と金魚すくい、お子さまだけでなく大人の方にも楽しんでいただきました。ご家族お揃いでお越しくださって、とても盛り上がりました。ありがとうございます。また、次回もまた、楽しい企画盛り沢山の感謝祭を開催したいと思っておりますので、お楽しみに!



2023年11月4日に第38回南知多町産業まつりが開催されました。昨年は新型コロナウイルス感染症の影響により3年ぶりの開催でしたが、今年通常通りに開催。地元だけでなく他地域からのたくさんのお客様が来場され、南知多町の農産物・畜産物・水産物・工業製品の展示や即売も行われ、抽選会など多くのイベントで大盛況。姉妹町である長野県下諏訪町特産品りんご販売や岐阜県八百津町のせんべいの実演販売なども行われました。焼きそば、いか焼、箱寿司、

地域情報  
**第38回南知多  
産業まつり**

10月下旬、今年もコスモスが畑いっぱい咲きました。毎年、秋の訪れと共に私たちの目を魅了させてくれます。来年もまた、キレイな花が咲きますように!



**豊丘花街道  
コスモスマつり**

和菓子など様々な屋台も出店され小さい子どもからご年配の方まで家族みんなで楽しんでいる姿が多くみえました。

社長のひと言



『ジャーネの法則』という言葉は聞いたことありますか? 1年の長さをどう感じるかのお話です。この記事を御覧の皆様はどうですか? 19世紀のフランスの哲学者ポール・ジャーネが発案したらしいです。同じ1年でも6歳の子供にとっては1年は人生の6分の1なので長く感じ、60歳の大人は60分の1なので短く感じる法則らしいです。分母が大きくなればなるほど1年が短く感じてしまうそうです。今年も色々ありましたが、あっという間に1年が過ぎ去ろうとしています。会社の掃除と片づけをしながら、『ついこの間1年の抱負と目標を発表したばかりなのにもう師走』と感じています。間違いなく成長を続けているウェストサイズと分母。5年後を心配しながら、GOOGLEフォトのクラウドに残る30年前の元気な旅行の写真を見てホッとしているところです。

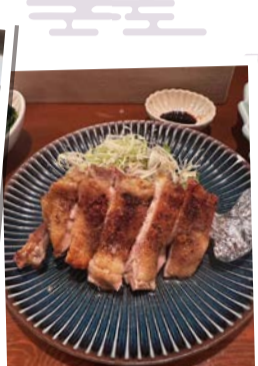


社長川口の  
お出かけ記録  
【香川県の旅】

この秋四国で整備事業者団体のロータスカラブの会合が四国であり参加してきました。久しぶりの高松で新幹線で岡山経由でマリライナーで瀬戸内海を渡り行ってきました。途中岡山で名物デミカツ丼を美味しくいただきました。きびだんこの元祖でもありません。電車でも海を渡るのなかなか気持ち良かったです。会合の身は新しい出会いがあり、また役に立つ情報もたくさんいただきました。今回は会議のほかにもう2つ、目的があり、うどんを楽しむこと、四国88箇所のお寺巡りを少しして行くことにしました。朝5時にホテルを出てレンタサイクルを借りて、3箇所のお寺めぐりしました。どこもとても美味しかったです。モーニングうどんもこちらでは普通なんです。とても賑わっていました。高松は他に骨付鳥(鶴など)が有名ですが、夕食は瀬戸内の魚をいただきました。こちらも大変美味しかったです。本四国の寺は久しぶりでしたが、歴史があり、般若心経をとなえるグループに出会ったりして、心洗われる参拝でした。3箇所のお寺を回る事ができました。来年はどこに行こうかな。また新たな出会いを求めて。



大窪寺(四国霊場第88番札所)の大わらじ



オリーブ地鶏(讃岐コーチン)の骨付鶏



八栗寺(四国霊場第85番札所)参拝



JR四国8600系 特急いしづち



岡山名物 デミカツ



三木武吉像



瀬戸鯛の塩焼き



手打ち十段うどんバカー代 釜玉うどん



乗って初めてわかる  
スペシアベース  
の魅力

車中泊やワーケーションなど、  
目的に合わせて  
室内空間を自由にアレンジ

試乗報告  
Test Drive Report  
スズキ  
**BASE**  
Spacia  
スペシアベース

今回試乗したのは「スペシアベース」。2022年8月にスズキから発表・発売された「スペシア」の派生モデルです。コンセプトは「遊びに仕事に空間自由自在。新しい使い方を実現する軽商用バン」。685mm×1,130mmのマルチボードが標準装備されていて、アレンジ次第で車内空間を様々な形で使用することができます。仕事用のデスクとして使用したり、荷室を上下に分割する棚板として荷物の整理などに役立ちます。また、前席の背もたれを倒すと、フルフラットの空間で大人2人でもゆったり快適な車中泊が楽しめます。インテリアは、ブラックを基調とした落ち着いたカラーと、使い勝手にこだわったスタイリッシュなデザインです。収納が多数用意されている他、貨物特有の装備や、背もたれを前に倒してテーブルとして使用できます。スペシアベースは、商用車の特徴である車内空間の広さや積載性と、乗用車の特徴である運転のしやすさや快適性を兼ね備えた、いいとこ取りの新型軽商用車です。気になった方は是非一度、豊浜モーターズへ試乗にお越しください!



さて、ここはどこ!? 正解

正解は、知多半島のほぼ先端の師崎漁港朝市周辺でした! 国道247号から漁港側に入るとわかりやすいです。素敵な景色が楽しめます。愛知県知多郡南知多町師崎林崎地先周辺



次回もお楽しみに!

株式会社 **豊浜モーターズ**  
〒470-3411 愛知県知多郡南知多町大字豊丘字竹石12-1  
TEL 0569-65-1034 FAX 0569-65-2534

株式会社 **TMライフ**  
東京海上日動火災保険株式会社 代理店  
〒470-3411 愛知県知多郡南知多町大字豊丘字竹石1-1  
TEL 0569-65-1868 FAX 0569-65-2534

モーターズ通信 冬号  
年4回発行 次回は春号(3月発行)  
制作・編集 株式会社豊浜モーターズ/株式会社feelings